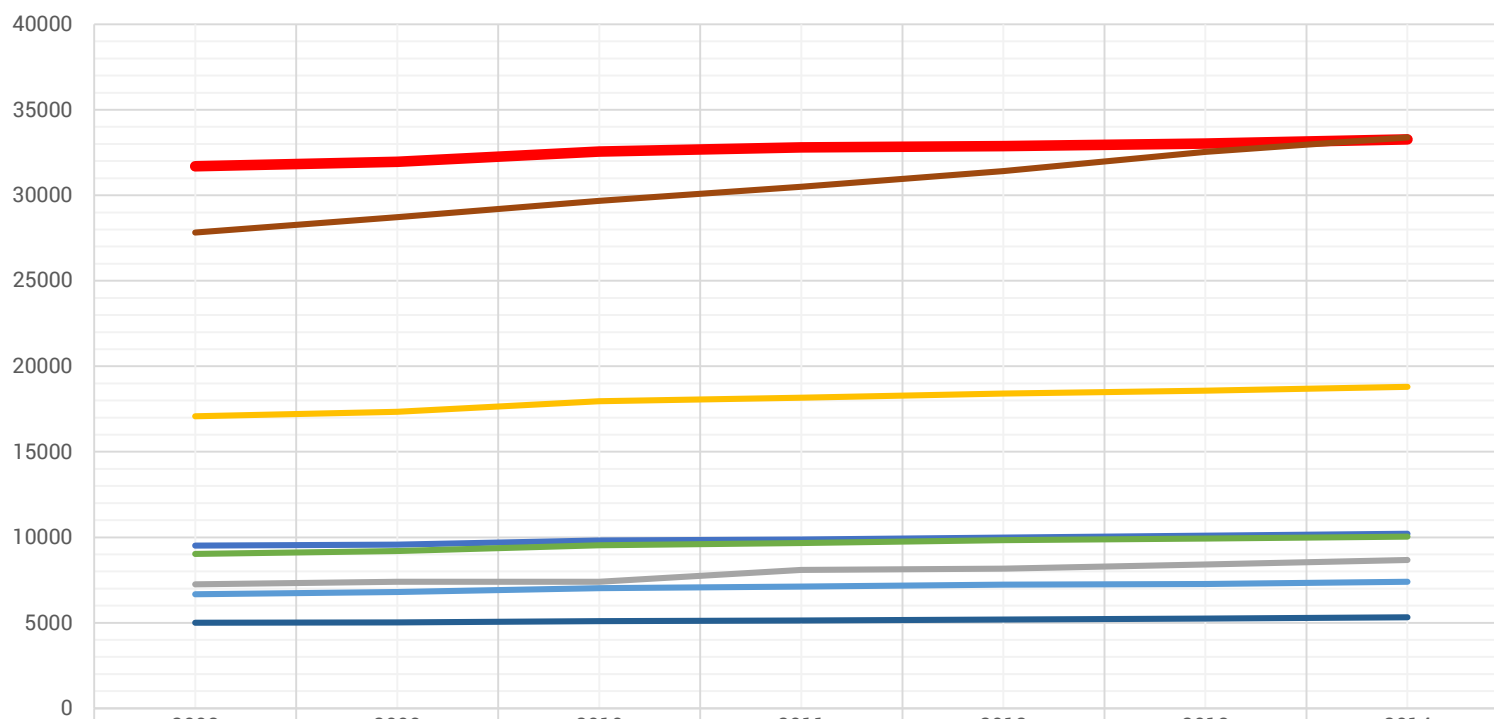
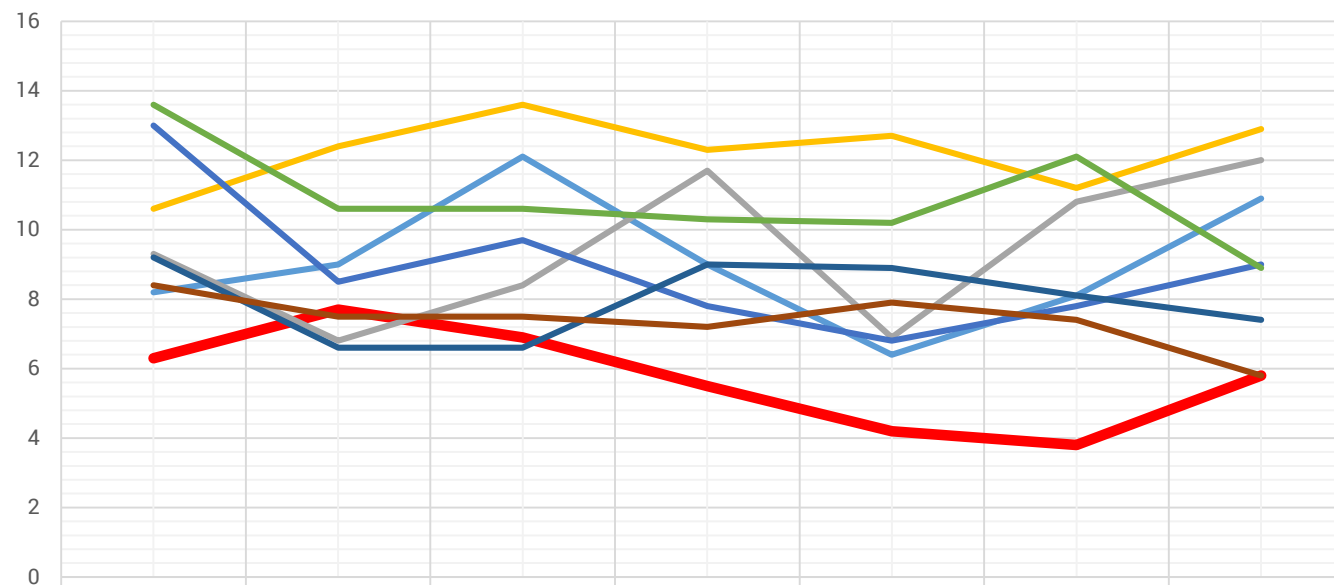


Ryc. 1. Liczba ludności



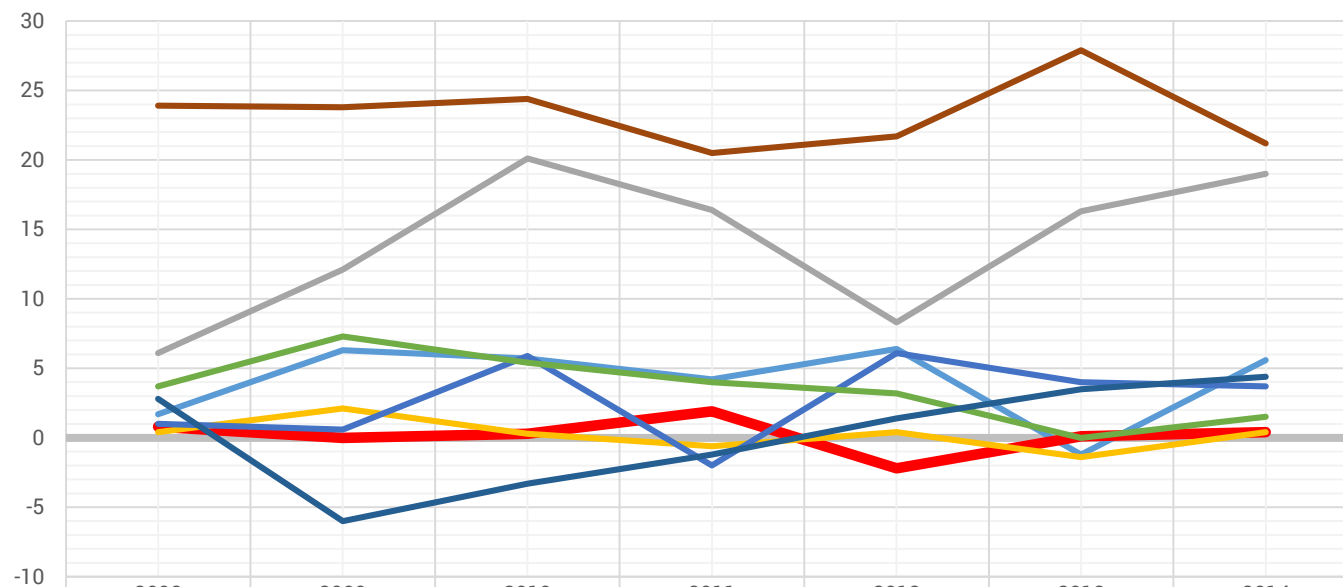
	2008	2009	2010	2011	2012	2013	2014
GMINA WIEJSKA CHMIELNO	6669	6793	7030	7124	7238	7261	7393
GMINA MIEJSKO-WIEJSKA KARTUZY	31696	31955	32552	32795	32878	33023	33275
GMINA WIEJSKA PRZODKOWO	7249	7406	7406	8082	8165	8401	8669
GMINA WIEJSKA SIERAKOWICE	17073	17340	17959	18170	18399	18581	18807
GMINA WIEJSKA SOMONINO	9523	9572	9820	9877	9978	10093	10210
GMINA WIEJSKA STĘŻYCZA	9035	9200	9536	9673	9835	9928	10039
GMINA WIEJSKA SULĘCZYNO	5007	5021	5096	5136	5187	5247	5325
GMINA MIEJSKO-WIEJSKA ŻUKOWO	27831	28713	29669	30501	31414	32542	33380

Ryc. 2 Przyrost naturalny na 1 000 mieszkańców



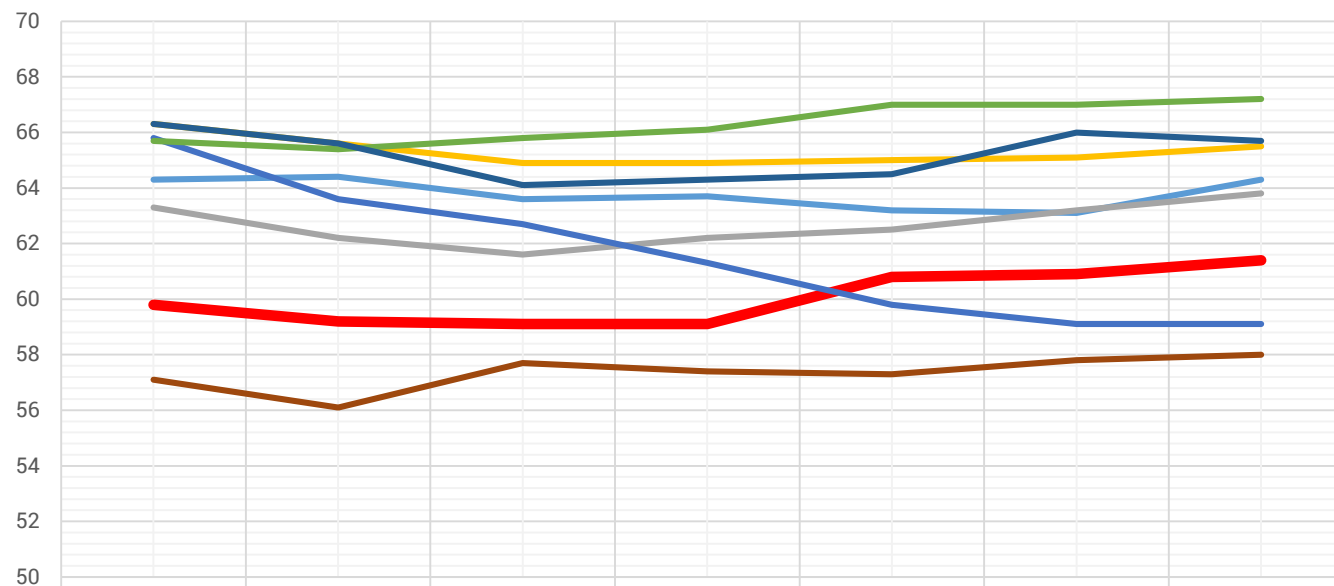
	2008	2009	2010	2011	2012	2013	2014
— GMINA WIEJSKA CHMIELNO	8,2	9	12,1	9	6,4	8,1	10,9
— GMINA MIEJSKO-WIEJSKA KARTUZY	6,3	7,7	6,9	5,5	4,2	3,8	5,8
— GMINA WIEJSKA PRZODKOWO	9,3	6,8	8,4	11,7	6,9	10,8	12
— GMINA WIEJSKA SIERAKOWICE	10,6	12,4	13,6	12,3	12,7	11,2	12,9
— GMINA WIEJSKA SOMONINO	13	8,5	9,7	7,8	6,8	7,8	9
— GMINA WIEJSKA STĘŻYCZA	13,6	10,6	10,6	10,3	10,2	12,1	8,9
— GMINA WIEJSKA SULĘCZYÑO	9,2	6,6	6,6	9	8,9	8,1	7,4
— GMINA MIEJSKO-WIEJSKA ŻUKOWO	8,4	7,5	7,5	7,2	7,9	7,4	5,8

Ryc. 3 Saldo migracji wewnętrznych i zagranicznych na pobyt stały na 1 000 mieszkańców



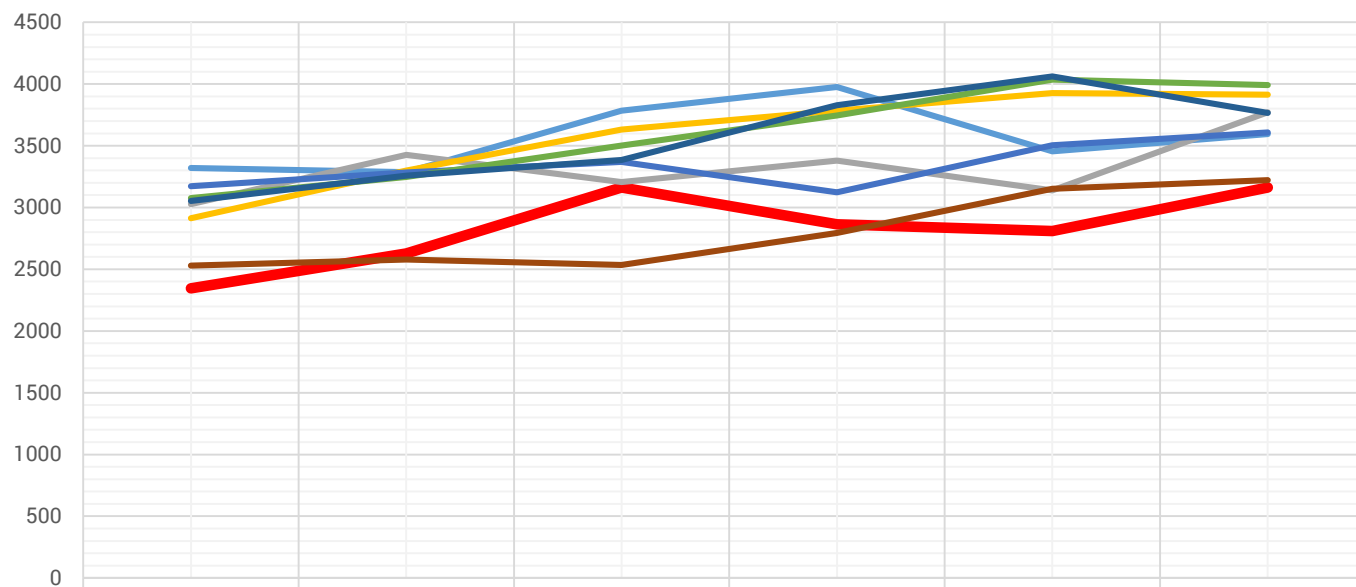
	2008	2009	2010	2011	2012	2013	2014
— GMINA WIEJSKA CHMIELNO	1,7	6,3	5,7	4,2	6,4	-1,2	5,6
— GMINA MIEJSKO-WIEJSKA KARTUZY	0,8	0	0,3	1,9	-2,2	0,1	0,4
— GMINA WIEJSKA PRZODKOWO	6,1	12,1	20,1	16,4	8,3	16,3	19
— GMINA WIEJSKA SIERAKOWICE	0,4	2,1	0,3	-0,6	0,4	-1,4	0,4
— GMINA WIEJSKA SOMONINO	1	0,6	5,9	-2	6,1	4	3,7
— GMINA WIEJSKA STĘŻYCA	3,7	7,3	5,4	4	3,2	0	1,5
— GMINA WIEJSKA SULĘCZYNO	2,8	-6	-3,3	-1,2	1,4	3,5	4,4
— GMINA MIEJSKO-WIEJSKA ŻUKOWO	23,9	23,8	24,4	20,5	21,7	27,9	21,2

Ryc. 4 Wskaźnik obciążenia demograficznego



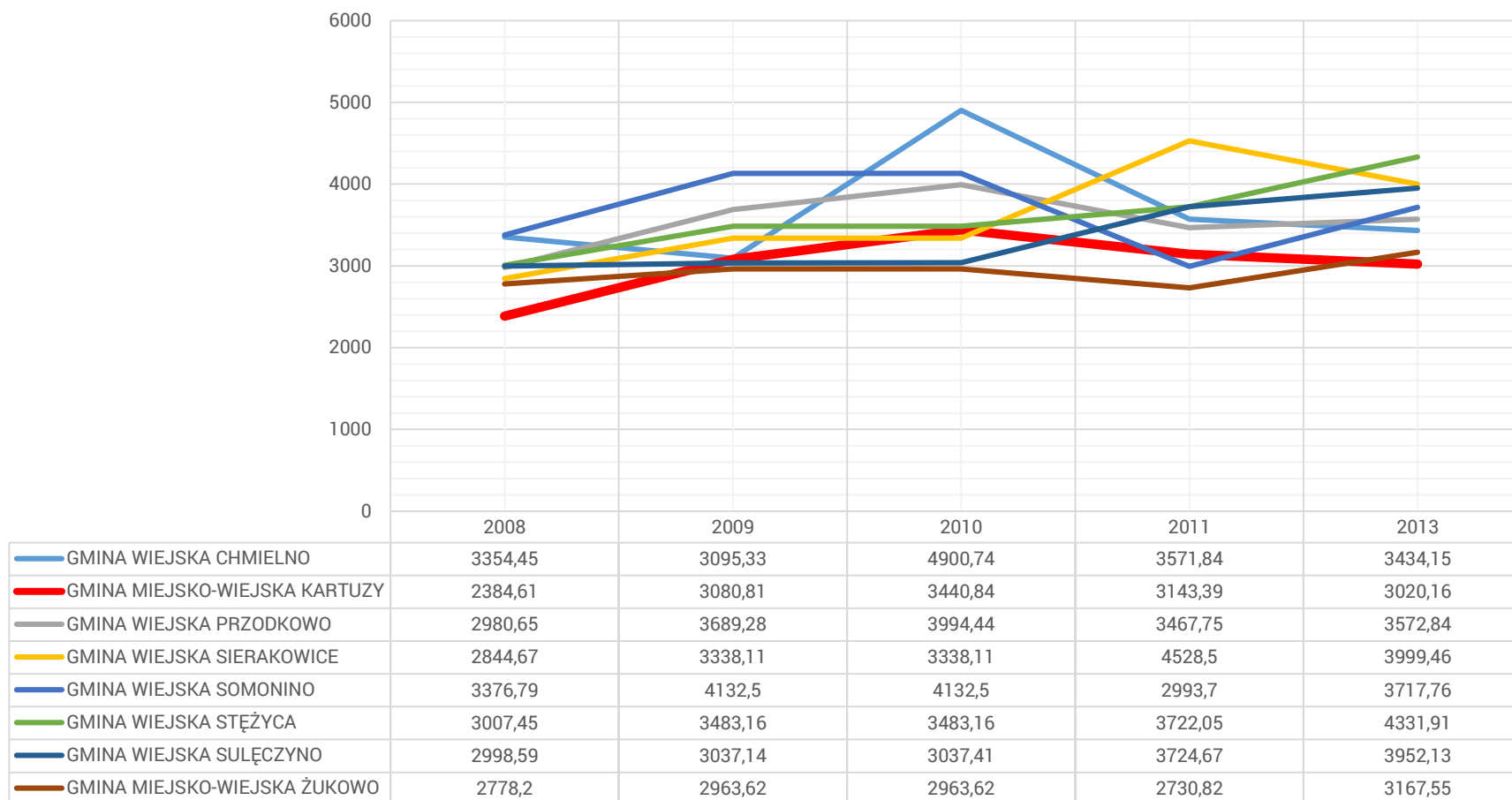
	2008	2009	2010	2011	2012	2013	2014
— GMINA WIEJSKA CHMIELNO	64,3	64,4	63,6	63,7	63,2	63,1	64,3
— GMINA MIEJSKO-WIEJSKA KARTUZY	59,8	59,2	59,1	59,1	60,8	60,9	61,4
— GMINA WIEJSKA PRZODKOWO	63,3	62,2	61,6	62,2	62,5	63,2	63,8
— GMINA WIEJSKA SIERAKOWICE	66,3	65,6	64,9	64,9	65	65,1	65,5
— GMINA WIEJSKA SOMONINO	65,8	63,6	62,7	61,3	59,8	59,1	59,1
— GMINA WIEJSKA STĘŻYCA	65,7	65,4	65,8	66,1	67	67	67,2
— GMINA WIEJSKA SULĘCZYÑO	66,3	65,6	64,1	64,3	64,5	66	65,7
— GMINA MIEJSKO-WIEJSKA ŻUKOWO	57,1	56,1	57,7	57,4	57,3	57,8	58

Ryc. 5 Dochody ogółem budżetu gminy na 1 mieszkańca w zł

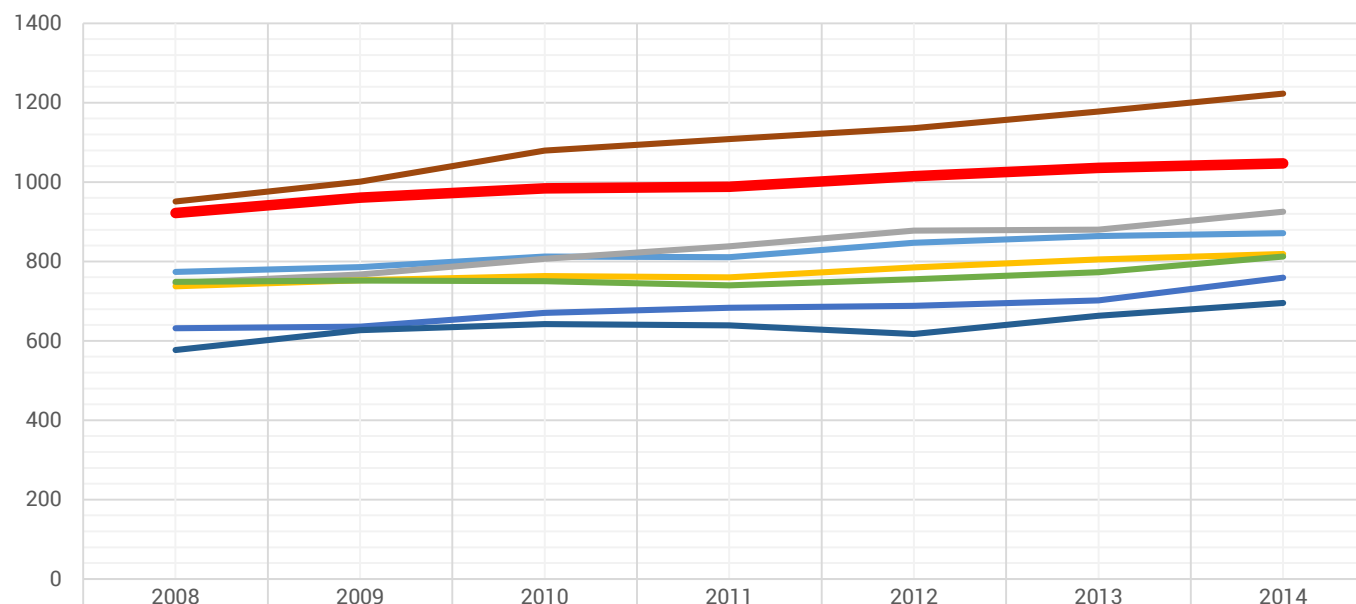


	2008	2009	2010	2011	2012	2013
— GMINA WIEJSKA CHMIELNO	3320	3287,53	3783,2	3976,69	3455,28	3594,4
— GMINA MIEJSKO-WIEJSKA KARTUZY	2345,1	2627,01	3161,93	2863,43	2808,74	3163,1
— GMINA WIEJSKA PRZODKOWO	3026,49	3425,9	3205,65	3379,93	3139,98	3770,6
— GMINA WIEJSKA SIERAKOWICE	2914,23	3298,69	3631,69	3784,09	3927,36	3914,45
— GMINA WIEJSKA SOMONINO	3171,81	3283,47	3368,91	3123,13	3503,97	3608,09
— GMINA WIEJSKA STĘŻYCA	3076,12	3248,27	3501,96	3744,91	4034,48	3991,64
— GMINA WIEJSKA SULĘCZYNO	3053,32	3256,73	3385,78	3829,52	4062,31	3766,25
— GMINA MIEJSKO-WIEJSKA ŻUKOWO	2528,65	2579,4	2533,59	2792,81	3152,75	3221,45

Ryc. 6 Wydatki ogółem budżetu gminy na 1 mieszkańca w zł

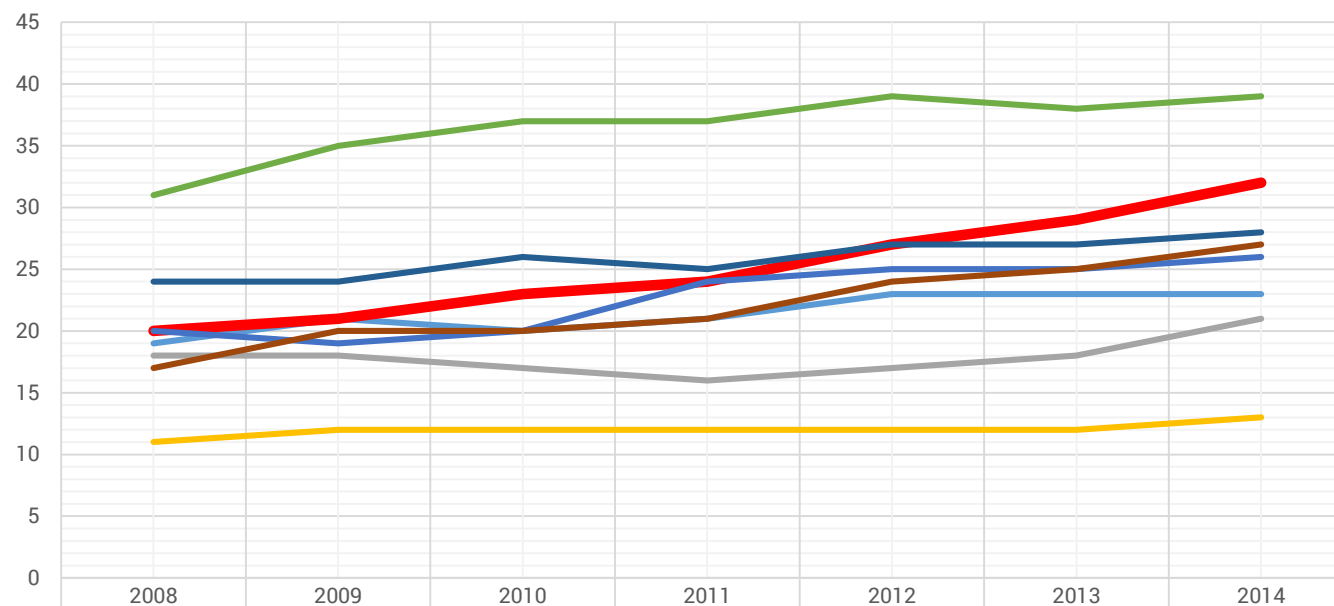


Ryc. 7 Podmioty w rejestrze REGON na 10 000 mieszkańców w wieku produkcyjnym



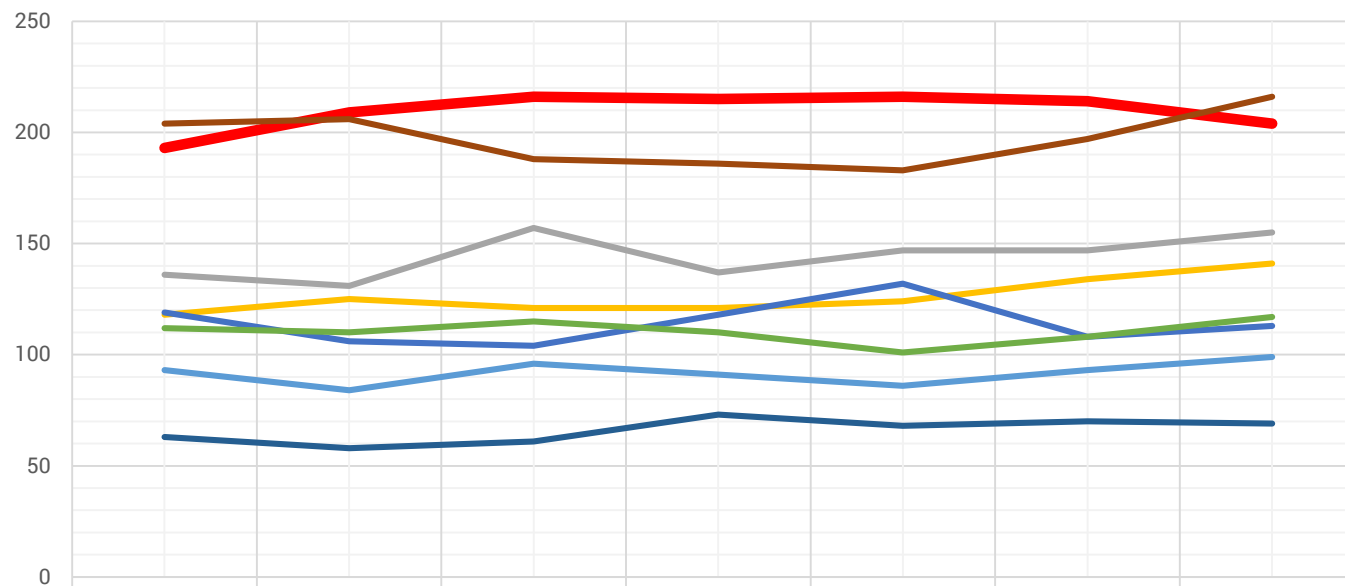
	2008	2009	2010	2011	2012	2013	2014
— GMINA WIEJSKA CHMIELNO	774	786	812	811	847	864	871
— GMINA MIEJSKO-WIEJSKA KARTUZY	922	961	984	988	1015	1036	1047
— GMINA WIEJSKA PRZODKOWO	745	767	807	838	878	880	925
— GMINA WIEJSKA SIERAKOWICE	737	753	763	760	785	805	819
— GMINA WIEJSKA SOMONINO	632	636	670	683	688	702	759
— GMINA WIEJSKA STĘŻYCZA	749	752	750	740	755	773	812
— GMINA WIEJSKA SULĘCZYNO	577	627	642	639	617	663	695
— GMINA MIEJSKO-WIEJSKA ŻUKOWO	951	1001	1079	1108	1136	1178	1223

Ryc. 8 Fundacje, organizacje i stowarzyszenia na 10 000 mieszkańców



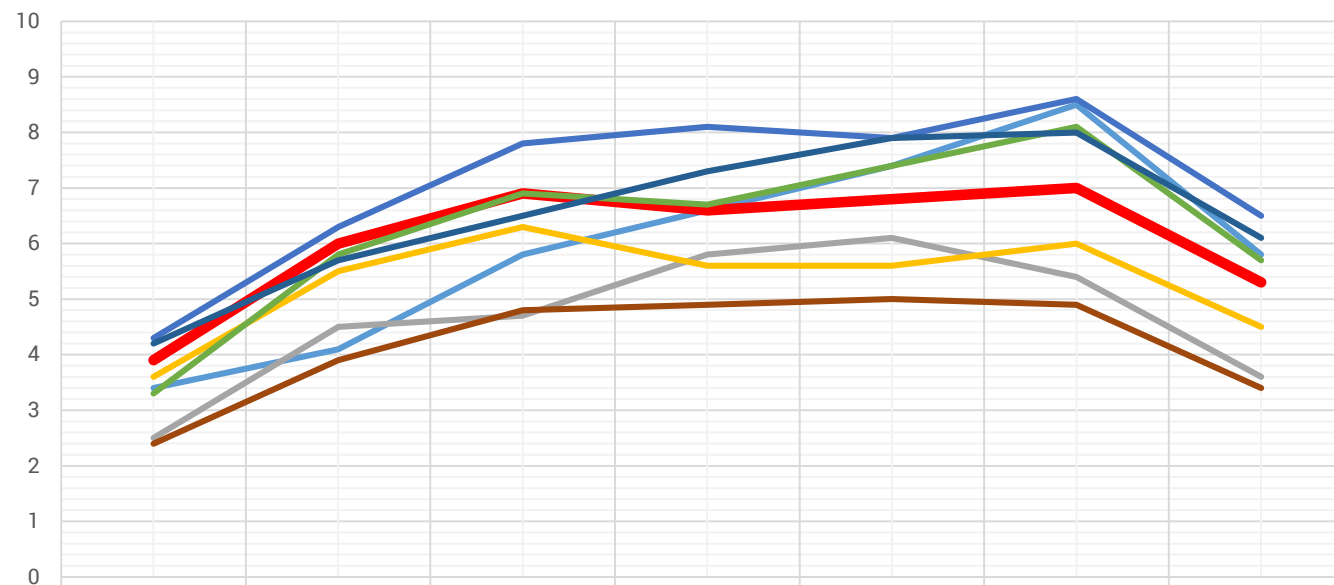
	2008	2009	2010	2011	2012	2013	2014
— GMINA WIEJSKA CHMIELNO	19	21	20	21	23	23	23
— GMINA MIEJSKO-WIEJSKA KARTUZY	20	21	23	24	27	29	32
— GMINA WIEJSKA PRZODKOWO	18	18	17	16	17	18	21
— GMINA WIEJSKA SIERAKOWICE	11	12	12	12	12	12	13
— GMINA WIEJSKA SOMONINO	20	19	20	24	25	25	26
— GMINA WIEJSKA STĘŻYCA	31	35	37	37	39	38	39
— GMINA WIEJSKA SULĘCZYŃNO	24	24	26	25	27	27	28
— GMINA MIEJSKO-WIEJSKA ŻUKOWO	17	20	20	21	24	25	27

Ryc. 9 Pracujący na 1 000 mieszkańców



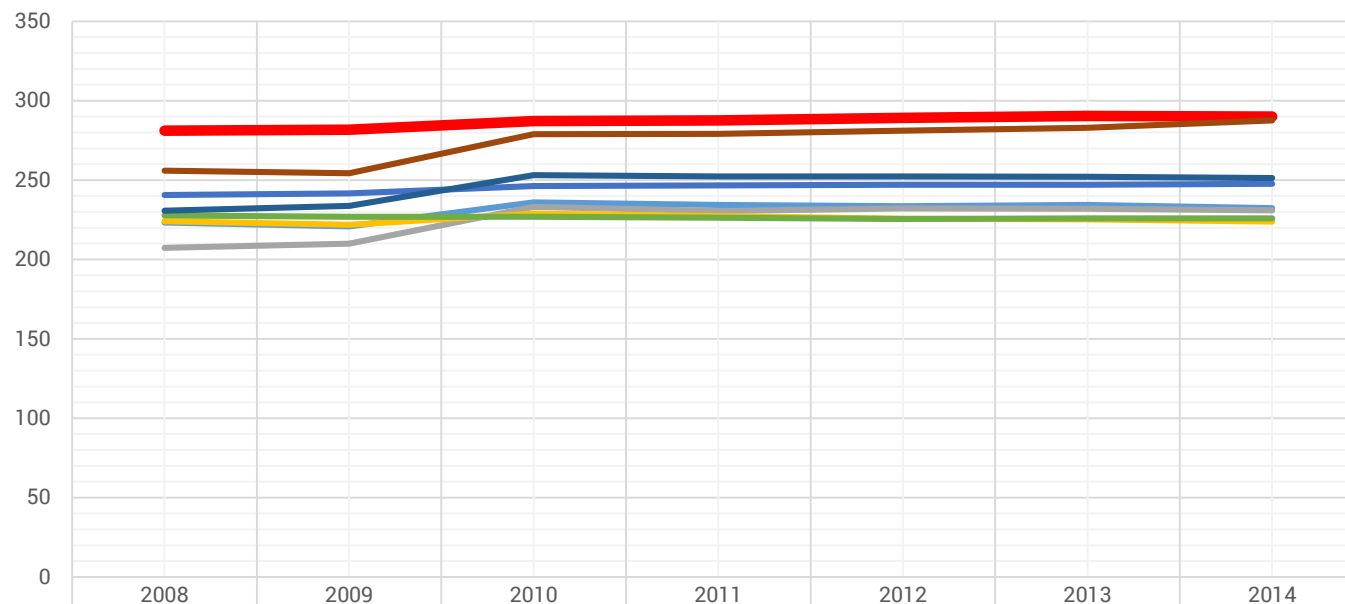
	2008	2009	2010	2011	2012	2013	2014
— GMINA WIEJSKA CHMIELNO	93	84	96	91	86	93	99
— GMINA MIEJSKO-WIEJSKA KARTUZY	193	209	216	215	216	214	204
— GMINA WIEJSKA PRZODKOWO	136	131	157	137	147	147	155
— GMINA WIEJSKA SIERAKOWICE	118	125	121	121	124	134	141
— GMINA WIEJSKA SOMONINO	119	106	104	118	132	108	113
— GMINA WIEJSKA STĘŻYCZA	112	110	115	110	101	108	117
— GMINA WIEJSKA SULĘCZYNO	63	58	61	73	68	70	69
— GMINA MIEJSKO-WIEJSKA ŻUKOWO	204	206	188	186	183	197	216

Ryc. 10 Udział bezrobotnych zarejestrowanych w liczbie ludności w wieku produkcyjnym [w %]



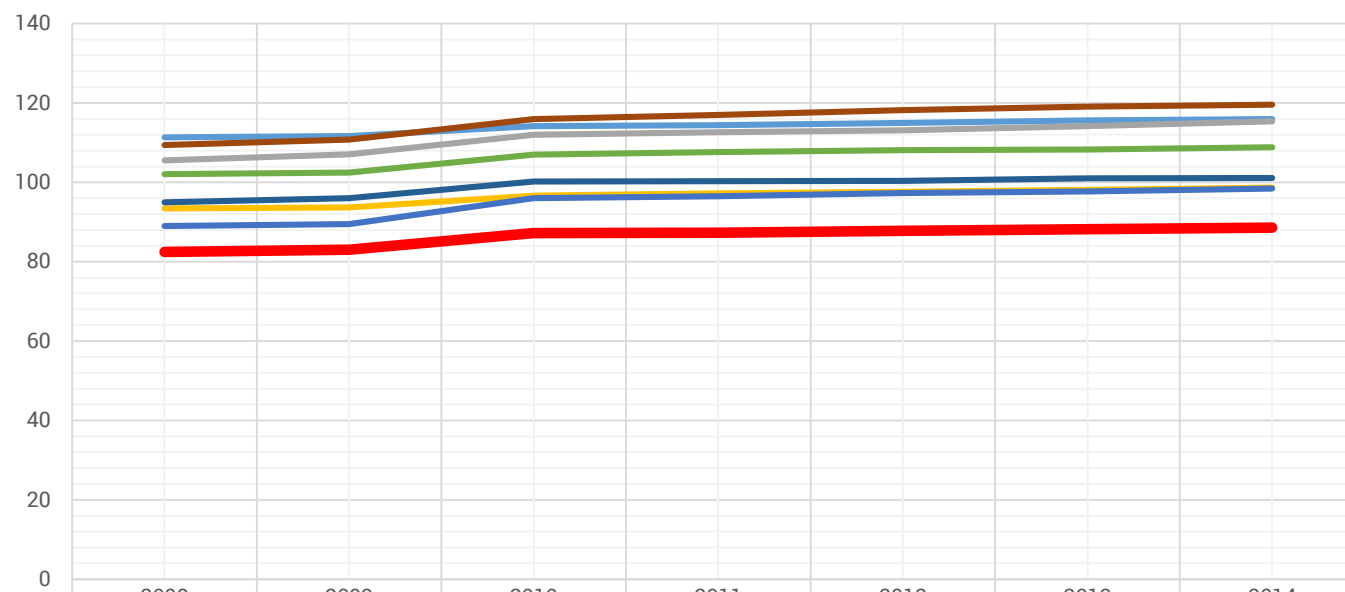
	2008	2009	2010	2011	2012	2013	2014
— GMINA WIEJSKA CHMIELNO	3,4	4,1	5,8	6,6	7,4	8,5	5,8
— GMINA MIEJSKO-WIEJSKA KARTUZY	3,9	6	6,9	6,6	6,8	7	5,3
— GMINA WIEJSKA PRZODKOWO	2,5	4,5	4,7	5,8	6,1	5,4	3,6
— GMINA WIEJSKA SIERAKOWICE	3,6	5,5	6,3	5,6	5,6	6	4,5
— GMINA WIEJSKA SOMONINO	4,3	6,3	7,8	8,1	7,9	8,6	6,5
— GMINA WIEJSKA STĘŻYCA	3,3	5,8	6,9	6,7	7,4	8,1	5,7
— GMINA WIEJSKA SULĘCZYNO	4,2	5,7	6,5	7,3	7,9	8	6,1
— GMINA MIEJSKO-WIEJSKA ŻUKOWO	2,4	3,9	4,8	4,9	5	4,9	3,4

Ryc. 11 Liczba mieszkań na 1000 mieszkańców



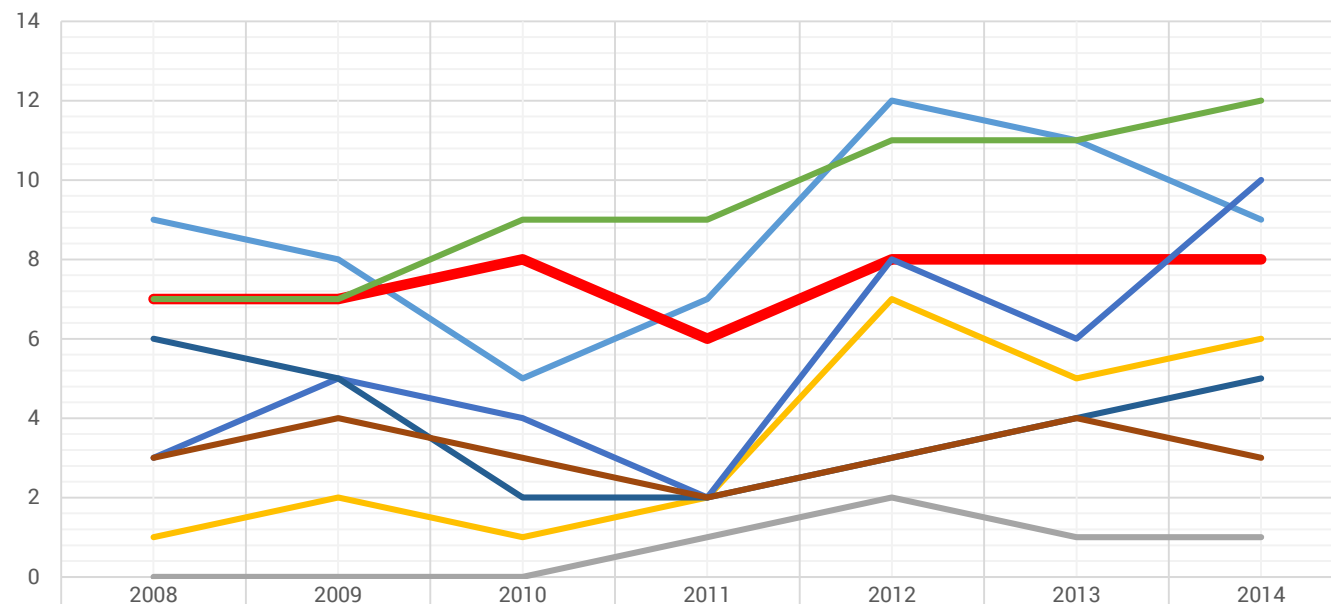
	2008	2009	2010	2011	2012	2013	2014
GMINA WIEJSKA CHMIELNO	223,3	220,8	236	234,4	233,5	234,3	232,4
GMINA MIEJSKO-WIEJSKA KARTUZY	281,2	281,8	287,1	287,6	289,1	290,4	290
GMINA WIEJSKA PRZODKOWO	207,3	210	233,2	230,6	232,2	231,9	230,9
GMINA WIEJSKA SIERAKOWICE	224	221,8	228,8	227,2	225,7	225,3	223,9
GMINA WIEJSKA SOMONINO	240,6	241,5	246,2	246,6	247,1	247,1	247,6
GMINA WIEJSKA STĘŻYCA	227,7	226,8	226,9	226,3	225,4	225,8	225,8
GMINA WIEJSKA SULĘCZYNO	230,7	233,8	253,1	252,3	252,2	252,1	251,3
GMINA MIEJSKO-WIEJSKA ŻUKOWO	255,9	254,3	278,8	279,1	281,1	283	287,5

Ryc. 12 Przeciętna powierzchnia użytkowa 1 mieszkania



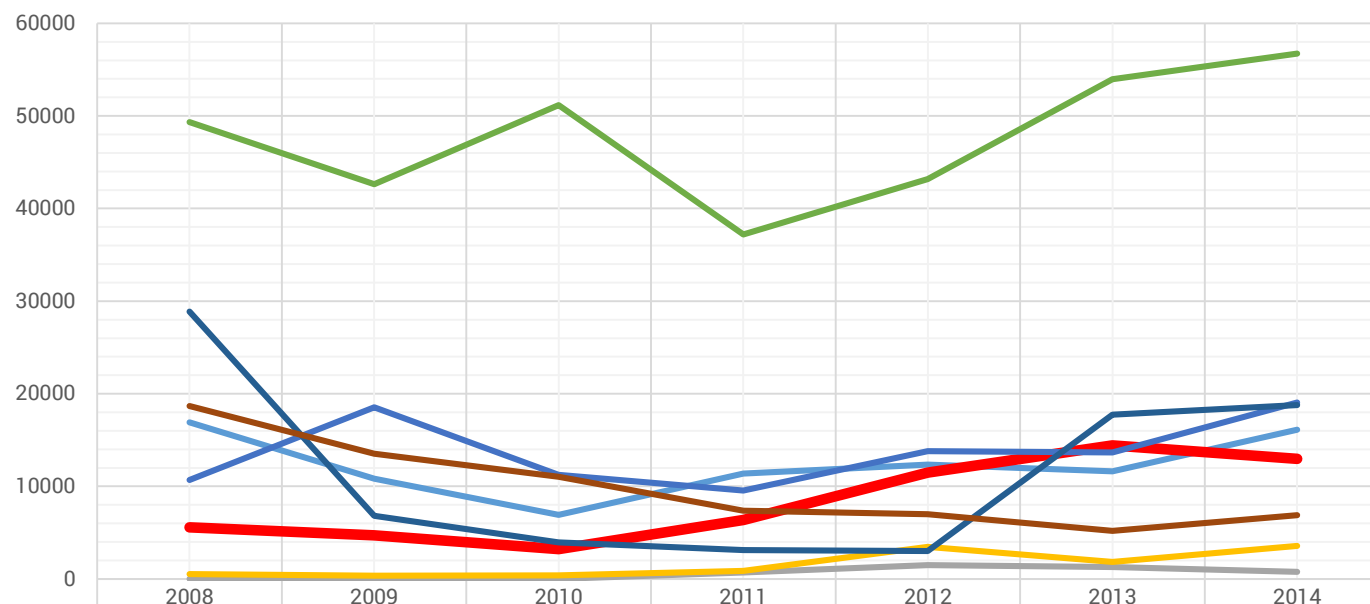
	2008	2009	2010	2011	2012	2013	2014
— GMINA WIEJSKA CHMIELNO	111,3	111,7	114,2	114,4	115	115,6	115,9
— GMINA MIEJSKO-WIEJSKA KARTUZY	82,5	83	87,2	87,3	87,8	88,2	88,6
— GMINA WIEJSKA PRZODKOWO	105,5	107,1	112	112,6	113,1	114,2	115,4
— GMINA WIEJSKA SIERAKOWICE	93,4	93,7	96,7	97,2	97,6	98,1	98,7
— GMINA WIEJSKA SOMONINO	89	89,5	96	96,5	97,3	97,7	98,4
— GMINA WIEJSKA STĘŻYCA	102,1	102,5	107	107,6	108,1	108,3	108,8
— GMINA WIEJSKA SULĘCZYNO	95	96	100,2	100,3	100,4	101	101,1
— GMINA MIEJSKO-WIEJSKA ŻUKOWO	109,4	110,8	115,9	117	118,2	119,1	119,6

Ryc. 13 Liczba turystycznych obiektów noclegowych



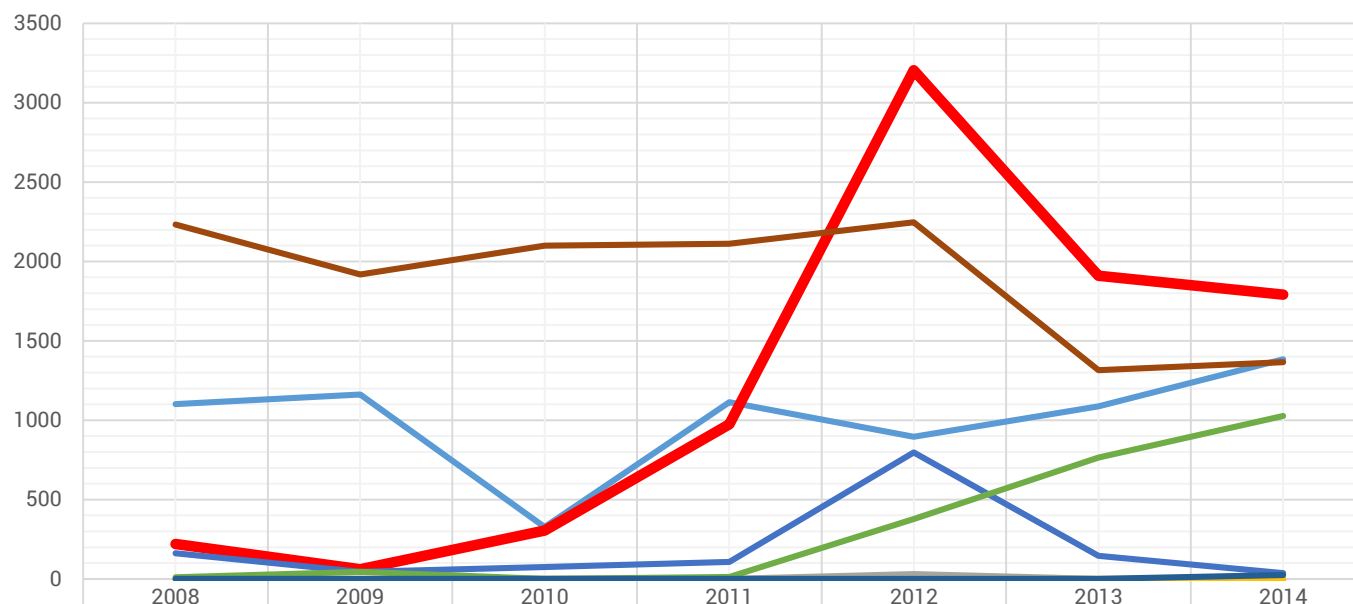
	2008	2009	2010	2011	2012	2013	2014
— GMINA WIEJSKA CHMIELNO	9	8	5	7	12	11	9
— GMINA MIEJSKO-WIEJSKA KARTUZY	7	7	8	6	8	8	8
— GMINA WIEJSKA PRZODKOWO	0	0	0	1	2	1	1
— GMINA WIEJSKA SIERAKOWICE	1	2	1	2	7	5	6
— GMINA WIEJSKA SOMONINO	3	5	4	2	8	6	10
— GMINA WIEJSKA STĘŻYCZA	7	7	9	9	11	11	12
— GMINA WIEJSKA SULĘCZYÑO	6	5	2	2	3	4	5
— GMINA MIEJSKO-WIEJSKA ŻUKOWO	3	4	3	2	3	4	3

Ryc. 14 Udzielone noclegi ogółem



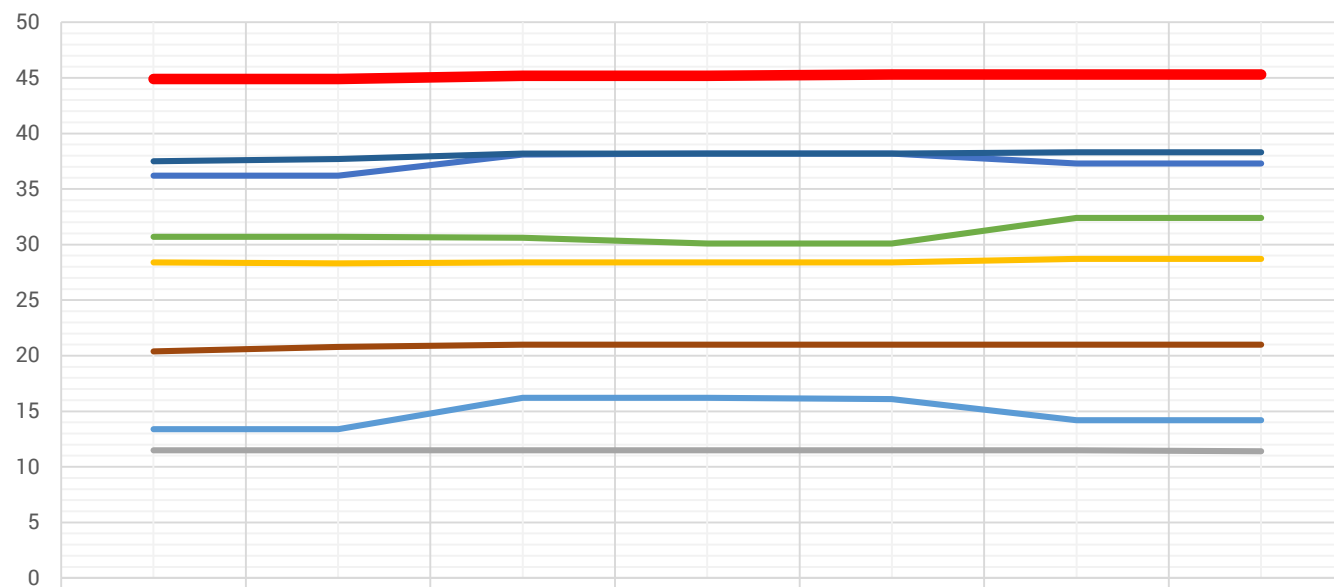
— GMINA WIEJSKA CHMIELNO	16923	10835	6928	11394	12333	11638	16117
— GMINA MIEJSKO-WIEJSKA KARTUZY	5558	4715	3224	6369	11481	14434	12978
— GMINA WIEJSKA PRZODKOWO	0	0	0	712	1481	1281	756
— GMINA WIEJSKA SIERAKOWICE	510	349	379	860	3458	1853	3561
— GMINA WIEJSKA SOMONINO	10685	18541	11249	9563	13805	13658	19048
— GMINA WIEJSKA STĘŻYCZA	49342	42612	51171	37184	43183	53949	56724
— GMINA WIEJSKA SULĘCZYŃNO	28875	6832	3946	3120	3000	17738	18792
— GMINA MIEJSKO-WIEJSKA ŻUKOWO	18667	13526	11040	7381	6992	5180	6878

Ryc. 15 Udzielone noclegi turystom zagranicznym



	2008	2009	2010	2011	2012	2013	2014
— GMINA WIEJSKA CHMIELNO	1101	1161	327	1114	896	1087	1383
— GMINA MIEJSKO-WIEJSKA KARTUZY	220	61	304	975	3205	1909	1790
— GMINA WIEJSKA PRZODKOWO	0	0	0	0	30	0	0
— GMINA WIEJSKA SIERAKOWICE	0	0	0	0	0	0	0
— GMINA WIEJSKA SOMONINO	161	44	76	107	797	145	37
— GMINA WIEJSKA STĘŻYCA	11	44	0	12	377	765	1026
— GMINA WIEJSKA SULĘCZYNO	0	0	0	0	0	0	24
— GMINA MIEJSKO-WIEJSKA ŻUKOWO	2233	1918	2099	2112	2247	1315	1365

Ryc. 16 Lesistość [w %]



	2008	2009	2010	2011	2012	2013	2014
— GMINA WIEJSKA CHMIELNO	13,4	13,4	16,2	16,2	16,1	14,2	14,2
— GMINA MIEJSKO-WIEJSKA KARTUZY	44,9	44,9	45,2	45,2	45,3	45,3	45,3
— GMINA WIEJSKA PRZODKOWO	11,5	11,5	11,5	11,5	11,5	11,5	11,4
— GMINA WIEJSKA SIERAKOWICE	28,4	28,3	28,4	28,4	28,4	28,7	28,7
— GMINA WIEJSKA SOMONINO	36,2	36,2	38,1	38,2	38,2	37,3	37,3
— GMINA WIEJSKA STĘŻYCA	30,7	30,7	30,6	30,1	30,1	32,4	32,4
— GMINA WIEJSKA SULĘCZYNO	37,5	37,7	38,2	38,2	38,2	38,3	38,3
— GMINA MIEJSKO-WIEJSKA ŻUKOWO	20,4	20,8	21	21	21	21	21